

Direction
des affaires
maritimes

Sous-direction
des systèmes
d'information
maritimes

**Centres
Régionaux
Opérationnels
de Surveillance
et de Sauvetage**

Sauvetage en mer Statistiques annuelles 2010



Sauvetage en mer - statistiques annuelles 2010

A - Répartition par CROSS

B - Conséquences tous CROSS confondus

C - Moyens mis en oeuvre

D - Aide médicale en mer

A - Sauvetage en mer - répartition par CROSS

A1 - Répartition du nombre d'opérations par CROSS sur 4 ans en métropole (graphique)

A2 - Répartition du nombre d'opérations

A3 - Répartition mensuelle des opérations en zone de responsabilité française

A4 - Répartition mensuelle des opérations de sauvetage en métropole (graphique)

A5 - Répartition des opérations par département et par zone

A6 - Répartition par type d'engins impliqués

A7 - Répartition par type d'activités de loisirs nautiques

A8 - Nature des évènements de mer - navires professionnels

A9 - Nature des évènements de mer - navires de plaisance

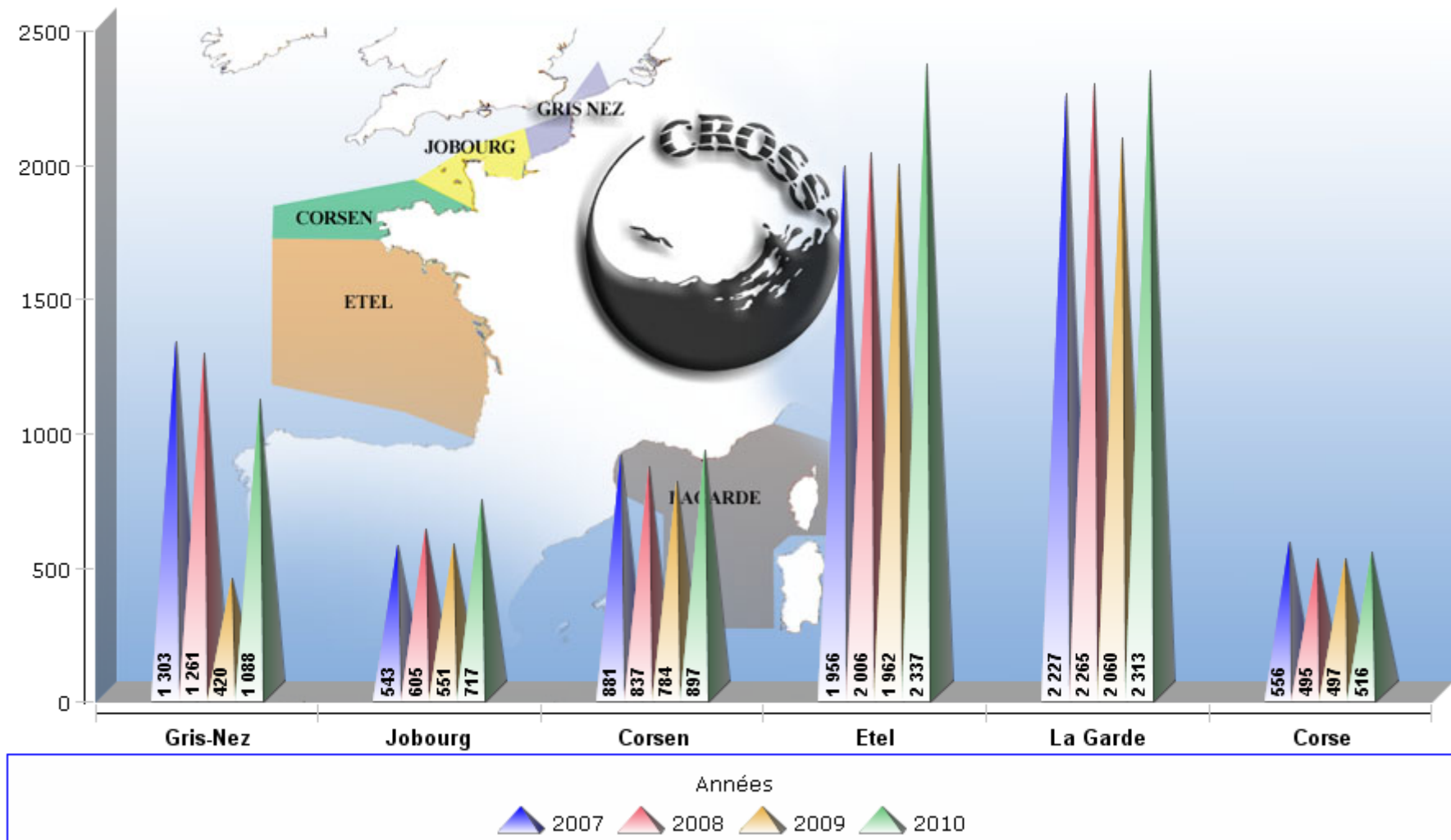
A10 - Moyens de transmission de l'alerte

A11 - Alertes par type de navires ou d'engins

A12 - Nombre total d'affaires traitées par type de navires (graphiques sur 4 ans)

A13 - Raison de l'alerte

Graphique A1 - Répartition des opérations par Cross en métropole



A2 - Répartition du nombre d'opérations en 2010

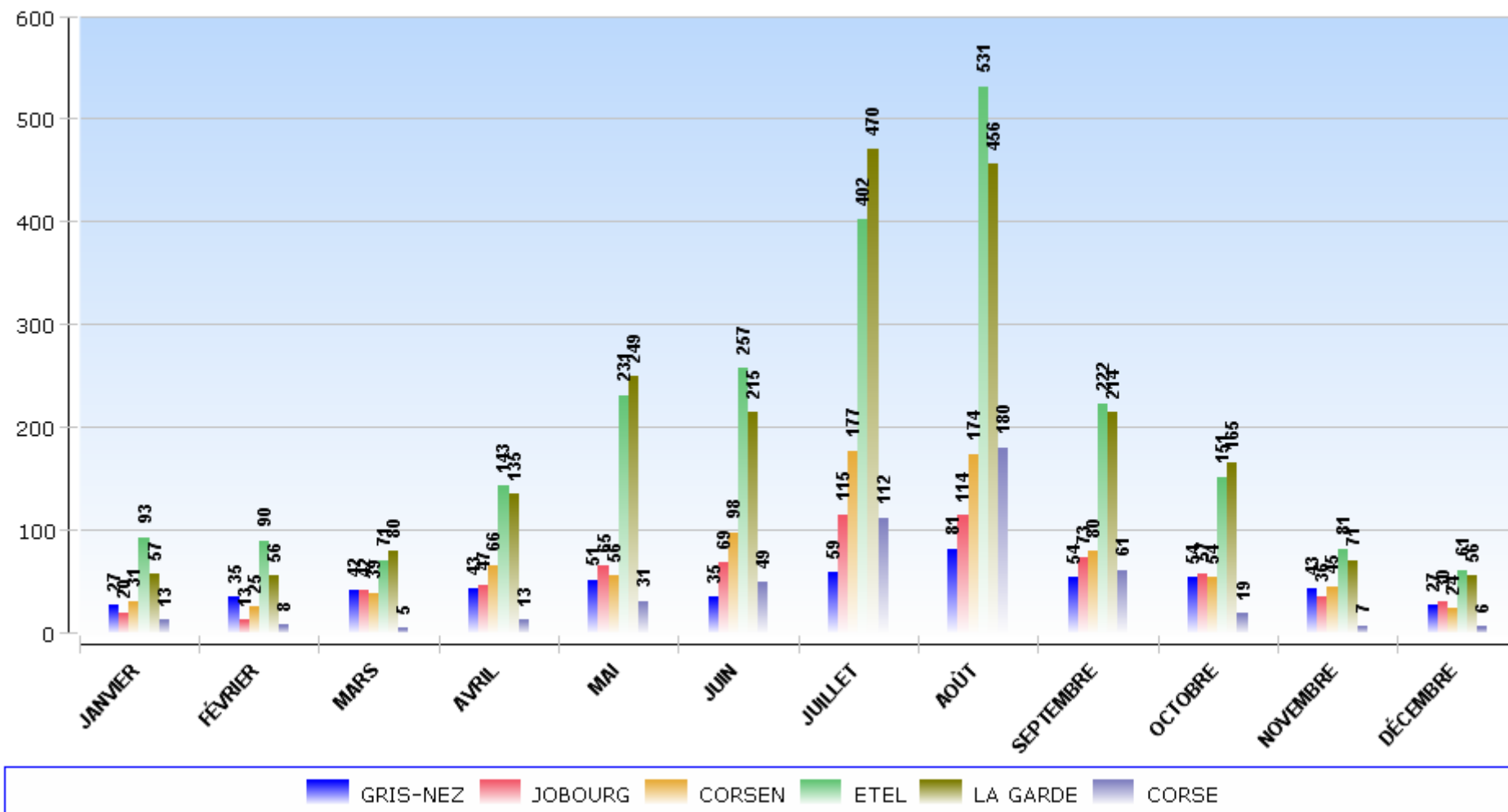
CROSS	Ports	Zone CROSS			Zone de responsabilité étrangère	Total
		Plage et 300 mètres	Eaux intérieures et territoriales	Au delà des 12 milles		
GRIS-NEZ	55	126	184	186	537	1088
JOBOURG	83	91	432	75	36	717
CORSEN	103	189	526	51	28	897
ETEL	202	533	1463	135	4	2337
LA GARDE	250	373	1500	101	89	2313
CORSE	33	102	357	12	12	516
Métropole	726	1414	4462	560	706	7868
REUNION	12	64	164	96	131	467
ANTILLES-GUYANE	55	105	267	294	212	933
POLYNESIE	22	42	57	155	25	301
NOUVELLE CALEDONIE	12	15	126	25	43	221
Outre-Mer	101	226	614	570	411	1922
Ensemble national	827	1640	5076	1130	1117	9790

A3- Répartition mensuelle des opérations en 2010 *

CROSS	Janvier	Février	Mars	Avril	Mai	Juin	Juillet	Août	Septembre	Octobre	Novembre	Décembre	Total
GRIS-NEZ	25	28	40	40	43	33	52	70	48	52	41	24	496
JOBOURG	14	10	40	41	57	60	105	97	65	49	33	27	598
CORSEN	24	21	31	48	46	91	164	151	78	46	42	24	766
ETEL	81	78	60	129	218	235	377	486	205	137	72	53	2131
LA GARDE	45	46	62	112	227	195	443	419	184	138	58	45	1974
CORSE	9	5	4	11	31	48	106	170	57	17	7	6	471
Métropole	198	188	237	381	622	662	1247	1393	637	439	253	179	6436
REUNION	31	20	37	26	33	24	27	27	27	28	17	27	324
ANTILLES-GUYANE	68	81	73	55	63	41	50	71	29	30	49	56	666
POLYNESIE	14	21	16	30	21	13	25	17	18	23	32	24	254
NOUVELLE CALEDONIE	9	14	7	13	7	14	19	16	17	15	20	15	166
Outre-Mer	122	136	133	124	124	92	121	131	91	96	118	122	1410
Ensemble national	320	324	370	505	746	754	1368	1524	728	535	371	301	7846

*Ne sont prises en compte que les opérations ayant eu lieu dans la zone des 300 mètres, les eaux intérieures et territoriales et dans la zone au-delà des 12 milles

**Graphique A4 - Répartition des opérations de sauvetage
zone de responsabilité française en 2010**



A5 - Répartition des opérations par département et par zone en 2010

DEPARTEMENT	Plage et 300 mètres	Eaux intérieures et territoriales	Total
Nord	12	32	44
Pas-de-Calais	67	85	152
Somme	20	17	37
Seine-Maritime	27	50	77
GRIS-NEZ	126	184	310
Ille-et-Vilaine	42	58	100
Côtes-d'Armor	53	202	255
Finistère	94	266	360
CORSEN	189	526	715
Finistère	52	171	223
Morbihan	137	369	506
Loire-Atlantique	69	158	227
Vendée	68	168	236
Charente-Maritime	82	209	291
Gironde	72	314	386
Landes	17	32	49
Pyrénées-Atlantiques	36	42	78
ETEL	533	1463	1996
Haute-Corse	66	236	302
Corse-du-Sud	36	121	157
CORSE	102	357	459
Pyrénées-Orientales	24	108	132
Aude	19	49	68
Hérault	54	182	236
Gard	13	59	72
Bouches-du-Rhône	64	274	338
Var	120	501	621

A5 - Répartition des opérations par département et par zone en 2010

DEPARTEMENT	Plage et 300 mètres	Eaux intérieures et territoriales	Total
Alpes-Maritimes	71	295	366
Haute-Corse	7	20	27
Corse-du-Sud	1	12	13
LA GARDE	373	1500	1873
Martinique	47	91	138
Guadeloupe	52	145	197
Guyane	6	31	37
ANTILLES-GUYANE	105	267	372
Polynésie Française	42	57	99
POLYNESIE	42	57	99
Nouvelle Calédonie	15	126	141
NOUVELLE CALEDONIE	15	126	141
Seine-Maritime	6	67	73
Calvados	26	115	141
Manche	59	249	308
Eure	0	1	1
JOBOURG	91	432	523
Réunion	57	95	152
Mayotte	7	69	76
REUNION	64	164	228
Ensemble national	1640	5076	6716

A6 - Répartition par type d'engins impliqués zone à responsabilité française en 2010

CROSS	Gris- nez	Jobourg	Corsen	Etel	La Garde	Corse	Total Métropole	Réunion	Antilles Guyane	Polynésie Française	Nouvelle Calédonie	Ensemble national
A Professionnels												
Commerce	361	53	37	70	167	31	719	171	164	12	13	1079
Pêche	232	130	117	286	52	4	821	51	116	42	18	1048
Conchylicol / Aquacole	1			17	4	1	23		1			24
Administration / Armée	14	7	5	4	11	1	42	1	7	2	1	53
Total	608	190	159	377	234	37	1605	223	288	56	32	2204
B Plaisance												
Plaisance à voile	144	139	187	574	589	153	1786	21	254	27	40	2128
Navire de plaisance à moteur	99	185	279	854	933	193	2543	96	161	36	79	2915
Annexe	3	12	33	43	14	4	109	7	10	1	2	129
Ski nautique				1			1					1
Planche à voile	6	16	17	35	53	12	139	4	9	1	4	157
Kite surf	25	10	8	89	78	4	214	4	6	1	5	230
Surf	1		2	15	2	1	21	2		5	1	29
Véhicule nautique à moteur	10	13	4	38	71	9	145	5	15	2	1	168
Autre loisir nautique	17	12	40	44	48	9	170	7	3	2	2	184
Fluvial / Péniche	2				23		25		1			26
Kayak	10	11	24	21	14	8	88	4	6	12		110
Total	317	398	594	1714	1825	393	5241	150	465	87	134	6077
C Aéronefs												
Aéronef de tourisme	4		2	1	1	4	12	5	17	2	3	39
Autre aéronef	10	2		1	5		18	9	36			63
Total	14	2	2	2	6	4	30	14	53	2	3	102
Ensemble national	939	590	755	2093	2065	434	6876	387	806	145	169	8383

A7 - Activité de loisirs nautiques

répartition par activité et par zone en 2010

CROSS	Gris- nez	Jobourg	Corsen	Etel	La Garde	Corse	Total Métropole	Réunion	Antilles Guyane	Polynésie Française	Nouvelle Calédonie	Ensemble national
Plongée en apnée	1		3	5	3	6	18	6	1			25
<i>dont zone des 300m</i>	1		3	1	1	6	12	3	1			16
Plongée avec bouteille	1	6	7	11	67	14	106	3	5	1	2	117
<i>dont zone des 300m</i>		1			3	2	6			1		7
Chasse sous-marine		1	3	1	8	3	16	1	4	2	3	26
<i>dont zone des 300m</i>					4	2	6		2	2	1	11
Plongée	2	7	13	17	78	23	140	10	10	3	5	168
<i>dont zone des 300m</i>	1	1	3	1	8	10	24	3	3	3	1	34
Baignade	11	6	15	61	40	40	173	30	23	2	1	229
<i>dont zone des 300m</i>	9	4	13	48	29	32	135	26	18	2		181
Ski nautique				1			1					1
Planche à voile	5	15	16	33	50	12	131	4	8	1	4	148
<i>dont zone des 300m</i>	3	7	8	12	14	3	47	1	3		1	52
Véhicule nautique à moteur	10	13	3	36	66	9	137	4	14	2	1	158
<i>dont zone des 300m</i>	5	3	1	10	8		27		2	1		30
Kayak	8	9	22	20	14	8	81	4	6	10		101
<i>dont zone des 300m</i>	5	2	13	11	6	2	39	1	1	4		45
Kite surf	23	10	8	88	76	4	209	4	5	1	5	224
<i>dont zone des 300m</i>	16	4	5	41	17	2	85	1			1	87
Surf	1		2	15	2	1	21	2		4	1	28
<i>dont zone des 300m</i>	1		2	13		1	17	2		1		20
Autre loisir nautique	17	12	34	42	45	9	159	7	3	2	2	173
<i>dont zone des 300m</i>	9	2	9	21	13	1	55	3				58
Autres accidents	20	33	25	38	3		119	1		3		123
<i>dont zone des 300m</i>	18	23	21	31	3		96			3		99
Ensemble national	97	105	138	351	374	106	1171	66	69	28	19	1353
<i>dont zone des 300m</i>	67	46	75	188	98	51	525	37	27	14	3	606

A8 - Nature des événements de mer ayant donné lieu à opérations de sauvetage

Navires professionnels - zone de responsabilité française en 2010

CROSS	Gris- nez	Jobourg	Corsen	Etel	La Garde	Corse	Total Métropole	Réunion	Antilles Guyane	Polynésie Française	Nouvelle Calédonie	Ensemble national
Pêche												
Homme à la mer	1	1	4	2			8		2	2	1	13
Abordage	3	5	1	2	1		12					12
Échouement	2		2	7	4		15		3	2	1	21
Chavirement	1	3	1	3	1		9	1	3	5	1	19
Incendie		1	2	5			8			1		9
Voie d'eau		4	4	7	2		17		3	2		22
Sans avarie en dérive					1		1					1
Panne de carburant		1	1	2	1		5	1	3	1		10
Immobilisé dans engins / hélice engagée	8	7	9	42	6		72					72
Autres, dont aide médicale	97	86	65	190	25	3	466	25	70	28	9	598
Total	112	108	89	260	41	3	613	27	84	41	12	777

A8 - Nature des événements de mer ayant donné lieu à opérations de sauvetage

Navires professionnels - zone de responsabilité française en 2010

CROSS	Gris- nez	Jobourg	Corsen	Etel	La Garde	Corse	Total Métropole	Réunion	Antilles Guyane	Polynésie Française	Nouvelle Calédonie	Ensemble national
Commerce												
Homme à la mer	1	1	1				3	5				8
Abordage	1	2	1		2		6					6
Échouement				1	2	1	4		1			5
Chavirement							0	1				1
Incendie				1			1					1
Voie d'eau		1	1		3		5		1			6
Sans avarie en dérive				1			1			1		2
Désarrimage cargaison				2			2					2
Immobilisé dans engins / hélice engagée				1			1					1
Autres, dont aide médicale	66	33	26	57	105	27	314	81	45	6		446
Total	68	37	29	63	112	28	337	87	47	7		478

A8 - Nature des événements de mer ayant donné lieu à opérations de sauvetage

Navires professionnels - zone de responsabilité française en 2010

CROSS	Gris- nez	Jobourg	Corsen	Etel	La Garde	Corse	Total Métropole	Réunion	Antilles Guyane	Polynésie Française	Nouvelle Calédonie	Ensemble national
Autres												
Homme à la mer		1	8	2	2		13	1				14
Échouement				5			5		1	1		7
Chavirement				1			1					1
Sans avarie en dérive	1	1	8	13	3		26		2	1		29
Immobilisé dans engins / hélice engagée			1	1			2					2
Autres, dont aide médicale	8	12	15	35	19	4	93	6	11	1	2	113
Total	9	14	32	57	24	4	140	7	14	3	2	166
Ensemble national	189	159	150	380	177	35	1090	121	145	51	14	1421

A9 - Nature des événements de mer ayant donné lieu à opérations de sauvetage

Navires de plaisance - zone de responsabilité française en 2010

CROSS	Gris- nez	Jobourg	Corsen	Etel	La Garde	Corse	Total Métropole	Réunion	Antilles Guyane	Polynésie Française	Nouvelle Calédonie	Ensemble national
Voile												
Homme à la mer			3	5	2	1	11	1				12
Abordage				5	3		8		1		1	10
Échouement	4	10	19	101	96	15	245	1	42	5	3	296
Chavirement	3	5	3	51	11	2	75		2	1		78
Incendie	1				4	4	9		3			12
Voie d'eau	2	5	5	16	20	6	54		9	1	3	67
Démâtage	2	6	6	17	21	2	54	2	10		1	67
Encalminage		2		2	1		5		2			7
Panne de carburant		1	1	6	6	6	20		4			24
Immobilisé dans engins / hélice engagée	5	7	11	34	22	6	85		2			87
Difficultés de navigation ou de localisation	4	1	5	17	31	6	64		6		2	72
Autres, dont aide médicale	37	74	96	251	274	91	823	10	126	12	22	993
Total	58	111	149	505	491	139	1453	14	207	19	32	1725

A9 - Nature des événements de mer ayant donné lieu à opérations de sauvetage

Navires de plaisance - zone de responsabilité française en 2010

CROSS	Gris- nez	Jobourg	Corsen	Etel	La Garde	Corse	Total Métropole	Réunion	Antilles Guyane	Polynésie Française	Nouvelle Calédonie	Ensemble national
Moteurs												
Homme à la mer	5	9	23	14	16	3	70	8	6	1	5	90
Abordage		1		2	7		10	2	5		1	18
Échouement	7	12	19	84	72	9	203	2	14	3	2	224
Chavirement	4	12	17	40	20	7	100	10	6	3	1	120
Incendie			2	3	11	5	21		1			22
Voie d'eau	4	3	12	23	45	11	98	2	10		4	114
Démâtage			2		2	3	7	1	2		1	11
Encalminage					1		1					1
Panne de carburant	2	5	3	11	46	3	70		7	2	9	88
Immobilisé dans engins / hélice engagée	4	6	17	28	26	2	83		1			84
Difficultés de navigation ou de localisation	19	9	38	153	139	20	378	3	8	7	4	400
Autres, dont aide médicale	90	170	234	692	723	156	2065	86	119	33	63	2366
Total	135	227	367	1050	1108	219	3106	114	179	49	90	3538
Ensemble national	193	338	516	1555	1599	358	4559	128	386	68	122	5263

A10 - Répartition des opérations par moyen de transmission de l'alerte zone à responsabilité française en 2010

CROSS	Gris- nez	Jobourg	Corsen	Etel	La Garde	Corse	Total Métropole	Réunion	Antilles Guyane	Polynésie Française	Nouvelle Calédonie	Ensemble national
Téléphone à terre	204	267	403	1195	615	235	2919	133	236	58	73	3419
<i>dont fausses alertes</i>	25	47	51	120	102	36	381	30	56	12	7	486
Télex	19			4	1		24	3	2	6	2	37
<i>dont fausses alertes</i>	17			3	1		21	1	1	4		27
Télécopie	2	1	2	5	1		11	1	35	80	2	129
<i>dont fausses alertes</i>			1	1	1		3		9			12
VHF	103	213	212	542	517	147	1734	77	184	27	14	2036
<i>dont fausses alertes</i>	1	7	8	12	15	3	46	2	10			58
HF	2	1	9	11	3		26		1	9	1	37
<i>dont fausses alertes</i>	2		2		3		7					7
Téléphone à la mer / GSM	37	88	109	282	694	69	1279	53	79	18	44	1473
<i>dont fausses alertes</i>	3	2	3	5	3		16	3	3		1	23
Téléphone à la mer / satellite	7	6	9	20	26	3	71	12	5	11		99
<i>dont fausses alertes</i>							0	1	1			2
Signal pyrotechnique	5	11	18	49	70	9	162	12	28	19	8	229
<i>dont fausses alertes</i>	3	4	10	20	17	5	59	8	22	3	5	97
Balise de détresse	101	7	3	18	9	1	139	14	89	16	19	277
<i>dont fausses alertes</i>	92	3	3	14	7	1	120	11	74	10	12	227
Balise 121,5 Mhz	2	3			1	2	8		3		2	13
<i>dont fausses alertes</i>	2	2			1	2	7		3		1	11
Autre signal réglementaire	2			2	11	1	16		2	2		20
<i>dont fausses alertes</i>	2					1	3		2			5
Autre moyen d'alerte	8	1	1	3	26	4	43	19	1	8		71
<i>dont fausses alertes</i>	6			1	5	1	13	1		1		15
Balise de sureté des navires	4						4		1		1	6
<i>dont fausses alertes</i>	4						4		1		1	6
Ensemble national	496	598	766	2131	1974	471	6436	324	666	254	166	7846
<i>dont fausses alertes</i>	157	65	78	176	155	49	680	57	182	30	27	976

A11 - Répartition des alertes par type de navire ou engin

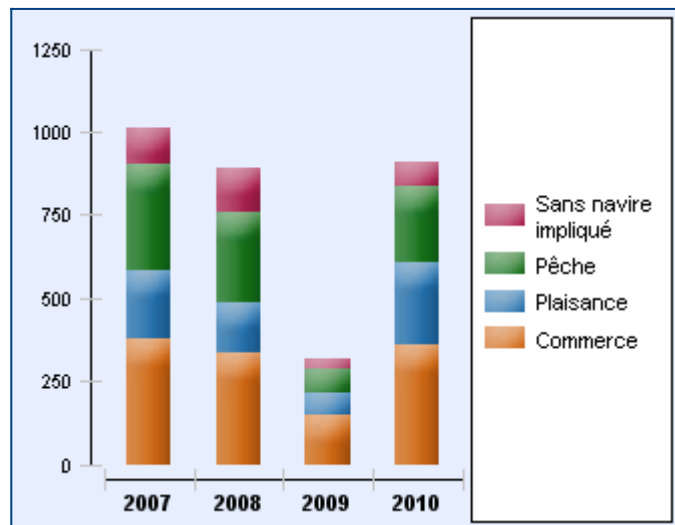
zone à responsabilité française en 2010

CROSS	Gris- nez	Jobourg	Corsen	Etel	La Garde	Corse	Total Métropole	Réunion	Antilles Guyane	Polynésie Française	Nouvelle Calédonie	Ensemble national
Commerce	68	37	29	63	112	28	337	87	47	7		478
<i>dont fausses alertes</i>	26	2	2	3	7	1	41	5	15	2		63
Pêche	112	108	89	260	41	3	613	27	84	41	12	777
<i>dont fausses alertes</i>	54	5	6	19	5		89	8	25	8	3	133
Conchylicol / Aquacole				15	4	1	20					20
<i>dont fausses alertes</i>				1			1					1
Administration / Armée	7	4	3	4	7		25		6	2		33
<i>dont fausses alertes</i>	6				3		9		3	1		13
Plaisance à voile	58	111	149	505	491	139	1453	14	207	19	32	1725
<i>dont fausses alertes</i>	14	7	3	23	19	4	70	3	30	2	4	109
Plaisance à moteur	69	158	253	777	842	173	2272	82	135	28	75	2592
<i>dont fausses alertes</i>	10	3	5	22	13	10	63	3	15	3	3	87
Véhicule nautique à moteur	10	13	3	36	66	9	137	4	14	2	1	158
<i>dont fausses alertes</i>	1	2	1	3	2	1	10		1			11
Kayak	8	9	22	20	14	8	81	4	6	10		101
<i>dont fausses alertes</i>	1	1		7	2	1	12	3	1	3		19
Planche à voile	5	15	16	33	50	12	131	4	8	1	4	148
<i>dont fausses alertes</i>		3	2	5	5	2	17		1			18
Ski nautique				1			1					1
<i>dont fausses alertes</i>				1			1					1
Engins de plage	41	22	44	145	123	14	389	13	6	7	8	423
<i>dont fausses alertes</i>	7	2	7	21	15	2	54	3	1	1		59
Annexe	2	10	29	38	13	3	95	7	8	1	2	113
<i>dont fausses alertes</i>			2	7			9	2			1	12
Ensemble national	380	487	637	1897	1763	390	5554	242	521	118	134	6569
<i>dont fausses alertes</i>	119	25	28	112	71	21	376	27	92	20	11	526

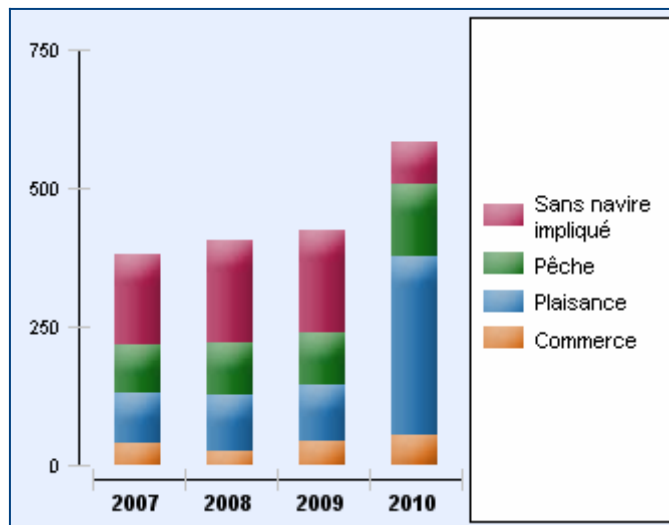
A12 - Répartition des opérations par Cross en métropole

Comparaison sur les 4 dernières années

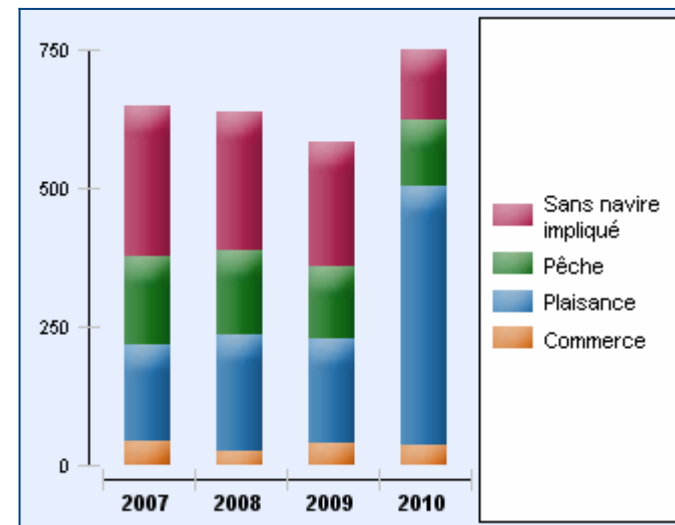
GRIS NEZ



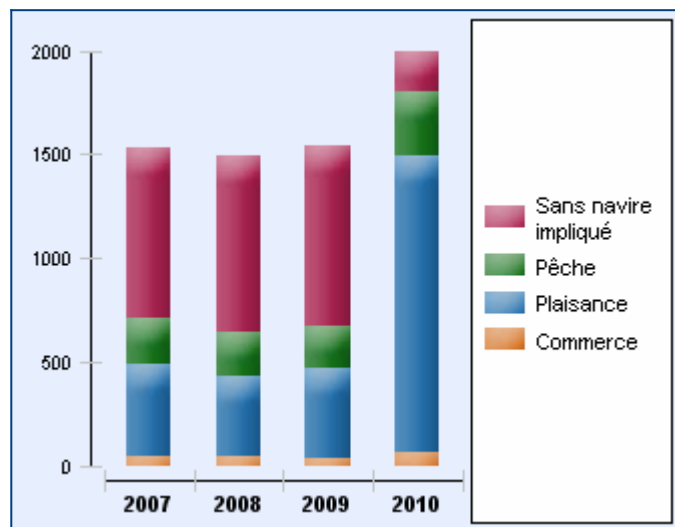
JOBOURG



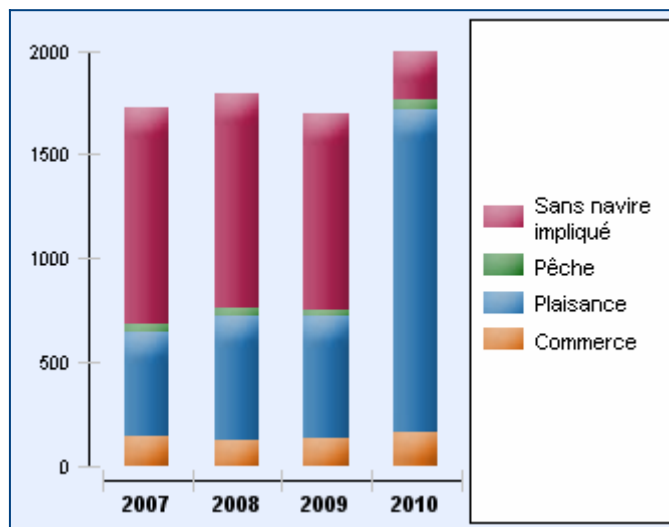
CORSEN



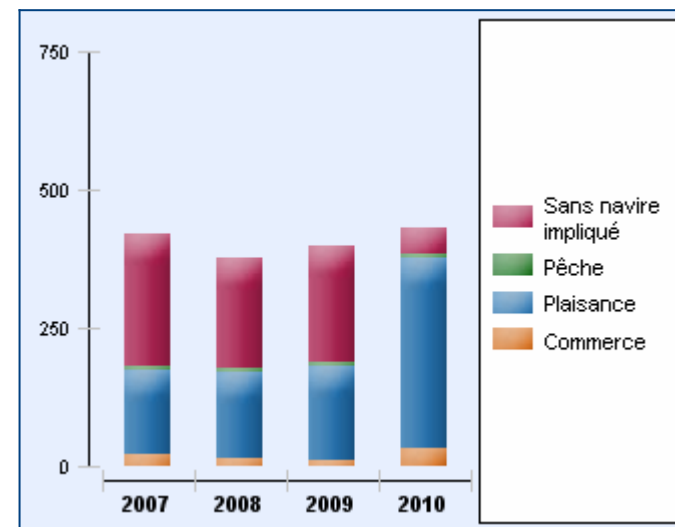
ETEL



LA GARDE



CORSE



A13 - Répartition des opérations par raison de l'alerte zone à responsabilité française en 2010

CROSS	Gris- nez	Jobourg	Corsen	Etel	La Garde	Corse	Total Métropole	Réunion	Antilles Guyane	Polynésie Française	Nouvelle Calédonie	Ensemble national
SAR / Vie humaine en danger	293	268	565	891	899	270	3186	165	324	106	81	3862
<i>dont fausses alertes</i>	121	39	72	171	133	36	572	47	138	25	21	803
MAS / Assistance aux navires	93	204	1	813	877	147	2135	136	150	30	78	2529
<i>dont fausses alertes</i>				1	2	1	4		1		2	7
SUR / Sureté des navires	7		1		2		10	1	4			15
<i>dont fausses alertes</i>	7		1				8	1	1			10
DIV / Autres cas	103	126	199	427	196	54	1105	22	188	118	7	1440
<i>dont fausses alertes</i>	30	26	5	4	20	12	97	9	42	5	4	157
Ensemble national	496	598	766	2131	1974	471	6436	324	666	254	166	7846
<i>dont fausses alertes</i>	158	65	78	176	155	49	681	57	182	30	27	977

B - Conséquences tous CROSS confondus

B1 - Conséquences pour les navires professionnels

B2 - Conséquences pour les navires de plaisance ou engins de plage

B3 - Conséquences pour les personnes sur navires professionnels

B4 - Conséquences pour les personnes sur navires de plaisance ou engins de plage

B5 - Conséquences pour les personnes s'adonnant à des activités de loisirs nautiques

B6 - Conséquences pour les personnes par catégorie

B1 - Conséquences pour les navires des événements de mer ayant donné lieu à opérations de sauvetage

Navires professionnels - zone à responsabilité française en 2010

Conséquences	Assisté	Non assisté	Difficulté surmontée seul	Echoué	Perdu	Remorqué	Retrouvé	Ensemble national
Pêche								
Homme à la mer	2		6	1	2	2		13
Abordage	3		11					14
Échouement	4		6	5	4	9		28
Chavirement	2			1	12	4	1	20
Incendie	1		1	1	2	5		10
Voie d'eau	8		4	1	5	3	1	22
Sans avarie en dérive						1		1
Panne de carburant	3					9		12
Immobilisé dans engins / hélice engagée	22		10			44		76
Accidents en mer	150	14	66		5	239	9	483
Total	195	14	104	9	30	316	11	679

B1 - Conséquences pour les navires des événements de mer ayant donné lieu à opérations de sauvetage

Navires professionnels - zone à responsabilité française en 2010

Conséquences	Assisté	Non assisté	Difficulté surmontée seul	Echoué	Perdu	Remorqué	Retrouvé	Ensemble national
Commerce								
Homme à la mer	3		6					9
Abordage			5			1		6
Échouement	4			1				5
Chavirement				1				1
Incendie	2							2
Explosion						1		1
Voie d'eau	1				2	4		7
Sans avarie en dérive		1	1					2
Désarrimage cargaison			2					2
Immobilisé dans engins / hélice engagée	1							1
Accidents en mer	237	6	153		2	20		418
Total	248	7	167	2	4	26		454

B1 - Conséquences pour les navires des événements de mer ayant donné lieu à opérations de sauvetage

Navires professionnels - zone à responsabilité française en 2010

Conséquences	Assisté	Non assisté	Difficulté surmontée seul	Echoué	Perdu	Remorqué	Retrouvé	Ensemble national
Autres								
Homme à la mer	5		1		2	5	2	15
Abordage			1					1
Échouement				4		3		7
Chavirement						2		2
Incendie	1							1
Sans avarie en dérive	5	1	3	1	5	13	2	30
Immobilisé dans engins / hélice engagée	2							2
Accidents en mer	19	3	6	6	13	45	10	102
Total	32	4	11	11	20	68	14	160
Ensemble national	475	25	282	22	54	410	25	1293

B2 - Conséquences pour les navires des événements de mer ayant donné lieu à opérations de sauvetage

Navires de plaisance et engins de plage - zone à responsabilité française en 2010

Conséquences	Assisté	Non assisté	Difficulté surmontée seul	Echoué	Perdu	Remorqué	Retrouvé	Ensemble national
Voile								
Homme à la mer	3		5	1		4		13
Abordage	1		7			2		10
Échouement	111		69	67	8	110		365
Chavirement	27		14	1	5	36		83
Incendie	4		1		8	2		15
Voie d'eau	24		10	2	13	24		73
Démâtage	10		13		2	47		72
Encalminage			1			7		8
Panne de carburant	4		6			15		25
Immobilisé dans engins / hélice engagée	43		13	1		42		99
Incertitude sur la position	14	4	20	2		34	11	85
Accidents en mer	216	13	165	21	14	539	16	984
Total	457	17	324	95	50	862	27	1832

B2 - Conséquences pour les navires des événements de mer ayant donné lieu à opérations de sauvetage

Navires de plaisance et engins de plage - zone à responsabilité française en 2010

Conséquences	Assisté	Non assisté	Difficulté surmontée seul	Echoué	Perdu	Remorqué	Retrouvé	Ensemble national
Moteurs								
Homme à la mer	7	1	3	1	2	18	2	34
Abordage	4		4			6		14
Échouement	55	3	36	51	4	102	1	252
Chavirement	7		1	6	13	43		70
Incendie	5		1		9	15		30
Voie d'eau	25	1	18	3	15	60		122
Panne de carburant	15		4			76		95
Immobilisé dans engins / hélice engagée	35		12			49		96
Incertitude sur la position	9	1	9	1		24	11	55
Accidents en mer	270	16	240	53	21	1376	20	1996
Total	432	22	328	115	64	1769	34	2764

B2 - Conséquences pour les navires des événements de mer ayant donné lieu à opérations de sauvetage

Navires de plaisance et engins de plage - zone à responsabilité française en 2010

Conséquences	Assisté	Non assisté	Difficulté surmontée seul	Echoué	Perdu	Remorqué	Retrouvé	Ensemble national
Autres engins de plaisance								
Planche à voile	52	3	42	3	2	21	15	138
Véhicule nautique à moteur	27	1	18	3	7	95	5	156
Kayak	20	8	20	2	4	17	15	86
Kite surf	96	7	65	2	11	11	8	200
Autre loisir nautique	44	5	18	7	5	64	11	154
Surf	7	2	9				1	19
Total	246	26	172	17	29	208	55	753
Ensemble national	1135	65	824	227	143	2839	116	5349

B3 - Conséquences pour les personnes des événements de mer ayant donné lieu à opérations de sauvetage

Navires professionnels - zone à responsabilité française en 2010

Conséquences	Personnes impliquées						Disparues	Décédées	Total
	Tirées d'affaires seules	Retrouvées	Secourues	Assistées	Total	Dont blessés			
Pêche									
Homme à la mer		2	4	1	7	1	8	3	18
Abordage	66		14	6	86	0			86
Échouement	38	1	16	19	74	2		1	75
Chavirement	14		48		62	8	5	7	74
Incendie	2		41	6	49	0			49
Voie d'eau	11		54	10	75	0			75
Panne de carburant				28	28	0			28
Immobilisé dans engins / hélice engagée	30			202	232	0			232
Accidents en mer	175	15	184	759	1133	94	4	5	1142
Total	336	18	361	1031	1746	105	17	16	1779

B3 - Conséquences pour les personnes des événements de mer ayant donné lieu à opérations de sauvetage

Navires professionnels - zone à responsabilité française en 2010

Conséquences	Personnes impliquées						Disparues	Décédées	Total
	Tirées d'affaires seules	Retrouvées	Secourues	Assistées	Total	Dont blessés			
Commerce									
Homme à la mer			5		5	0	3	1	9
Abordage	24		15	6	45	2			45
Échouement			24	25	49	0			49
Chavirement			9		9	7			9
Explosion			5		5	2			5
Voie d'eau			18	11	29	0			29
Sans avarie en dérive				17	17	0			17
Immobilisé dans engins / hélice engagée				6	6	0			6
Accidents en mer	679	4	243	1298	2224	119		10	2234
Total	703	4	319	1363	2389	130	3	11	2403

B3 - Conséquences pour les personnes des événements de mer ayant donné lieu à opérations de sauvetage

Navires professionnels - zone à responsabilité française en 2010

Conséquences	Personnes impliquées						Disparues	Décédées	Total
	Tirées d'affaires seules	Retrouvées	Secourues	Assistées	Total	Dont blessés			
Autres									
Homme à la mer	2		17	2	21	4		2	23
Échouement			7	6	13	0			13
Chavirement				4	4	0			4
Sans avarie en dérive	9	2	4	3	18	0			18
Immobilisé dans engins / hélice engagée				5	5	0			5
Accidents en mer	9	1	30	41	81	12		1	82
Total	20	3	58	61	142	16		3	145
Ensemble national	1059	25	738	2455	4277	251	20	30	4327

B4 - Conséquences pour les personnes des événements de mer ayant donné lieu à opérations de sauvetage

Navires de plaisance - zone à responsabilité française en 2010

Conséquences	Personnes impliquées						Disparues	Décédées	Total
	Tirées d'affaires seules	Retrouvées	Secourues	Assistées	Total	Dont blessés			
Voile									
Homme à la mer	4		10	1	15	1		1	16
Abordage	16		2	1	19	0		2	21
Échouement	168		185	294	647	12			647
Chavirement	32	2	114	18	166	2			166
Incendie	2		19	7	28	1			28
Voie d'eau	42		97	39	178	2			178
Démâtage	56		58	63	177	0			177
Encalminage	4			5	9	0			9
Panne de carburant	22		5	50	77	0			77
Immobilisé dans engins / hélice engagée	20		11	162	193	0			193
Incertitude sur la position	31	9	29	26	95	1	1		96
Accidents en mer	399	27	329	1134	1889	88	4	6	1899
Total	796	38	859	1800	3493	107	5	9	3507

B4 - Conséquences pour les personnes des événements de mer ayant donné lieu à opérations de sauvetage

Navires de plaisance - zone à responsabilité française en 2010

Conséquences	Personnes impliquées						Disparues	Décédées	Total
	Tirées d'affaires seules	Retrouvées	Secourues	Assistées	Total	Dont blessés			
Moteurs									
Homme à la mer	5	5	61	3	74	2	1	5	80
Abordage	1		13	3	17	7	1		18
Échouement	86	1	174	286	547	9		1	548
Chavirement	7		167	6	180	9	2	19	201
Incendie	2		45	16	63	8			63
Voie d'eau	42		297	87	426	3			426
Panne de carburant	24		26	227	277	0			277
Immobilisé dans engins / hélice engagée	28		10	159	197	0			197
Incertitude sur la position	38	13	16	25	92	0		1	93
Accidents en mer	503	40	517	3534	4594	109	6	20	4620
Total	736	59	1326	4346	6467	147	10	46	6523

B4 - Conséquences pour les personnes des événements de mer ayant donné lieu à opérations de sauvetage

Navires de plaisance - zone à responsabilité française en 2010

Conséquences	Personnes impliquées						Disparues	Décédées	Total
	Tirées d'affaires seules	Retrouvées	Secourues	Assistées	Total	Dont blessés			
Autres engins de plaisance									
Homme à la mer	14	1	40	4	59	2		1	60
Abordage			6		6	5		1	7
Échouement	5				5	0			5
Chavirement	18		80	18	116	0			116
Voie d'eau			7	1	8	0			8
Démâtage	3		2	11	16	0			16
Encalminage			1		1	0			1
Panne de carburant				2	2	0			2
Immobilisé dans engins / hélice engagée			1		1	0			1
Incertitude sur la position	133	10	177	48	368	7			368
Accidents en mer	87	20	102	121	330	27	1		331
Total	260	31	416	205	912	41	1	2	915
Ensemble national	1792	128	2601	6351	10872	295	16	57	10945

B5 - Conséquences pour les personnes des événements de mer ayant donné lieu à opérations de sauvetage

Activités de loisirs nautiques - zone à responsabilité française en 2010

Conséquences	Personnes assistées						Disparues	Décédées	Total
	Tirées d'affaires seules	Retrouvées	Secourues	Assistées	Total	Dont blessés			
Plongée en apnée	7	2	7	1	17	1	10	27	
<i>dont zone des 300m</i>	3	1	6	1	11	1	4	15	
Plongée avec bouteille	14	22	77	7	120	41	1	11	132
<i>dont zone des 300m</i>	2	1	2		5	1	2	7	
Chasse sous-marine	5	10	3		18	1	1	4	23
<i>dont zone des 300m</i>	2	4	1		7	0	2	9	
Plongée	26	34	87	8	155	43	2	25	182
<i>dont zone des 300m</i>	7	6	9	1	23	2	8	31	
Baignade	102	18	170	7	297	20	7	36	340
<i>dont zone des 300m</i>	79	13	140	5	237	16	7	33	277
Ski nautique					0	0			0
Planche à voile	56	4	64	24	148	4		1	149
<i>dont zone des 300m</i>	17	2	13	19	51	2			51
Véhicule nautique à moteur	39	4	92	127	262	34	1	2	265
<i>dont zone des 300m</i>	2	1	11	27	41	4			41
Kayak	65	7	114	5	191	8			191
<i>dont zone des 300m</i>	44	4	29	2	79	4			79
Kite surf	103	13	96	405	617	2			617
<i>dont zone des 300m</i>	51		34		85	1			85
Surf	17	1	9		27	3			27
<i>dont zone des 300m</i>	7	1	7		15	3			15

**B5 - Conséquences pour les personnes des événements de mer
ayant donné lieu à opérations de sauvetage**

Activités de loisirs nautiques - zone à responsabilité française en 2010

Conséquences	Personnes assistées						Disparues	Décédées	Total
	Tirées d'affaires seules	Retrouvées	Secourues	Assistées	Total	Dont blessés			
Autre loisir nautique	37	11	126	42	216	2			216
<i>dont zone des 300m</i>	16	4	33	4	57	0			57
Autres accidents	76	4	128	18	226	12	5	13	244
<i>dont zone des 300m</i>	54		109	15	178	9	5	10	193
Ensemble national	521	96	886	636	2139	128	15	77	2231
<i>dont zone des 300m</i>	277	31	385	73	766	41	12	51	829

B6 - Conséquences pour les personnes des événements de mer ayant donné lieu à opérations de sauvetage

Par catégorie - zone à responsabilité française en 2010

Conséquences	Personnes impliquées						Disparues	Décédées	Total
	Tirées d'affaires seules	Retrouvées	Secourues	Assistées	Total	Dont blessés			
Pêcheur français	214	16	281	990	1501	100	8	12	1521
Commerce français	27		48	38	113	16			113
Plaisancier français	1442	88	2090	5485	9105	261	13	54	9172
Clandestin	14		118	2	134	4	3	13	150
Marin étranger	614	4	214	1409	2241	47	5	7	2253
Autre	689	101	977	929	2696	190	30	133	2859
Toutes catégories avant 10/08/ 09	16	1	5	9	31	1			31
Ensemble national	3016	210	3733	8862	15821	619	59	219	16099

C - Moyens mis en oeuvre pour les opérations

C1 - Moyens terrestres ensemble national (nombre et temps d'utilisation)

C2 - Moyens terrestres répartition par CROSS en pourcentage de temps

C3 - Moyens terrestres répartition par CROSS en nombre

C4 - Moyens nautiques ensemble national (nombre et temps d'utilisation)

C5 - Moyens nautiques répartition par CROSS en pourcentage de temps

C6 - Moyens nautiques répartition par CROSS en nombre

C7 - Moyens aériens ensemble national (nombre et temps d'utilisation)

C8 - Moyens aériens répartition par CROSS en pourcentage de temps

C9 - Moyens aériens répartition par CROSS en nombre

C10 - Moyens maritimes répartition des temps d'intervention

C11 - Moyens aériens répartition des temps d'intervention

C1 - Moyens terrestres ensemble national en 2010

(Nombre et temps d'utilisation)

Autorités	Nombre	Temps	% du temps
Affaires maritimes	20	1339 h 18	21,06%
Autorité portuaire	46	90 h 15	1,42%
Gendarmerie Nationale ou Maritime	419	679 h 57	10,69%
Police-CRS	96	117 h 24	1,85%
Douanes	4	1 h 44	0,03%
COZ / Sécurité civile	24	61 h 29	0,97%
Marine Nationale	538	938 h 28	14,76%
Armée de terre	1	0 h 05	0,00%
Armée de l'air	6	4 h 11	0,07%
Service départementaux d'incendie et de secours	1417	1468 h 55	23,10%
SCMM / SAMU côtier	433	391 h 01	6,15%
Centre de consultation médical	292	679 h 60	10,69%
Autre organisme médical	35	29 h 33	0,46%
Mairie / collectivité locale	96	87 h 55	1,38%
Administration étrangère	124	373 h 02	5,87%
Proche / Famille	2	2 h 24	0,04%
Privé / Particulier	38	21 h 02	0,33%
Armateur	11	39 h 58	0,63%
Entreprises de remorquage et de dépannage	3	7 h 02	0,11%
Autre	43	25 h 50	0,41%
Total	3648	6359 h 33	

C2 - Moyens terrestres répartition par CROSS en 2010

(en pourcentage du temps)

CROSS	Gris-nez	Jobourg	Corsen	Etel	La Garde	Corse	Réunion	Antilles Guyane	Polynésie Française	Nouvelle Calédonie
Affaires maritimes	0,44%	1,31%	2,45%	1,28%	69,93%		0,24%			
Autorité portuaire	6,64%	1,31%		3,11%	0,07%	0,06%	2,31%	0,01%		
Gendarmerie Nationale ou Maritime	4,24%	18,61%	7,74%	13,54%	2,58%	12,10%	18,81%	11,68%	48,21%	16,08%
Police-CRS	1,37%	2,76%	0,63%	1,51%	1,85%	1,71%	3,42%	1,05%		9,15%
Douanes								0,20%		
COZ / Sécurité civile	1,12%	0,19%	0,12%	2,11%	0,51%	4,62%		1,12%		
Marine Nationale	2,46%	38,44%	53,02%	27,14%	0,15%	9,03%	3,71%	0,15%		
Armée de terre									0,05%	
Armée de l'air	0,05%		0,02%	0,15%			0,39%			
Service départementaux d'incendie et de secours	36,22%	22,64%	13,86%	41,39%	19,18%	31,33%	29,92%	9,68%	8,55%	1,06%
SCMM / SAMU côtier	4,55%	8,31%	7,27%	3,23%	4,39%	35,63%	6,53%	2,61%	23,42%	1,76%
Centre de consultation médical	1,84%	2,26%	10,16%	1,60%	0,17%	1,91%	2,87%	50,44%	0,85%	71,96%
Autre organisme médical	0,54%	3,01%	0,28%	0,10%	0,43%	0,95%	1,50%		0,82%	
Mairie / collectivité locale	1,23%	0,03%	0,08%	2,79%	0,13%	0,37%	2,95%	0,03%	13,07%	
Administration étrangère	29,62%	0,57%	3,89%	0,04%		0,11%	23,14%	22,51%		
Proche / Famille				0,06%			0,44%			
Privé / Particulier	0,06%	0,55%	0,22%	0,66%	0,40%	0,41%	0,17%	0,19%	3,10%	
Armateur	9,27%			0,46%		0,85%	0,84%		1,43%	
Entreprises de remorquage et de dépannage				0,54%						
Autre	0,35%		0,29%	0,28%	0,20%	0,91%	2,76%	0,34%	0,51%	

C3 - Moyens terrestres répartition par CROSS en 2010

(en nombre)

CROSS	Gris-nez	Jobourg	Corsen	Etel	La Garde	Corse	Réunion	Antilles Guyane	Polynésie Française	Nouvelle Calédonie
Affaires maritimes	5	2	4	5	1		3			
Autorité portuaire	6	7		17	3	1	11	1		
Gendarmerie Nationale ou Maritime	11	41	35	109	25	25	43	86	44	19
Police-CRS	3	7	4	26	30	5	9	8		4
Douanes								4		
COZ / Sécurité civile	3	1	1	9	1	9		6		
Marine Nationale	9	57	178	274	3	19	4	1		
Armée de terre										1
Armée de l'air	1		1	3			1			
Service départementaux d'incendie et de secours	66	72	79	656	401	109	99	61	14	2
SCMM / SAMU côtier	23	36	52	157	54	51	33	21	4	3
Centre de consultation médical	27	27	60	105	4	16	28	20	3	2
Autre organisme médical	2	7	5	2	8	3	7		1	
Mairie / collectivité locale	2	1	2	68	6	1	10	2	6	
Administration étrangère	22	4	8	4		1	68	17		
Proche / Famille				1			1			
Privé / Particulier	1	6	2	15	8	4	4	4	2	
Armateur	2			6		1	2		1	
Entreprises de remorquage et de dépannage				4						
Autre	2		3	7	1	1	24	4	1	
Total	185	268	434	1468	545	246	347	235	77	30

C4 - Moyens nautiques ensemble national en 2010

(Nombre et temps d'utilisation)

Autorités	Nombre	Temps	% du temps
Affaires maritimes	61	459 h 45	2,17%
SNSM	3354	6778 h 17	32,03%
Autorité portuaire	184	204 h 26	0,97%
Gendarmerie Nationale ou Maritime	383	651 h 01	3,08%
Police-CRS	119	211 h 59	1,00%
Douanes	127	240 h 45	1,14%
Marine Nationale	162	1025 h 45	4,85%
Armée de terre	2	3 h 22	0,02%
Service départementaux d'incendie et de secours	1485	2183 h 56	10,32%
Mairie / collectivité locale	172	204 h 06	0,96%
Administration étrangère	112	809 h 37	3,83%
Proche / Famille	48	219 h 27	1,04%
Privé / Particulier	1663	3433 h 60	16,22%
Armateur	326	3280 h 15	15,50%
Entreprises de remorquage et de dépannage	68	691 h 57	3,27%
Autre	186	766 h 16	3,62%
Total	8452	21164 h 54	

C5 - Moyens nautiques répartition par CROSS en 2010

(en pourcentage du temps)

CROSS	Gris-nez	Jobourg	Corsen	Etel	La Garde	Corse	Réunion	Antilles Guyane	Polynésie Française	Nouvelle Calédonie
Affaires maritimes	1,28%	0,39%	0,64%	0,52%	0,39%	0,24%	16,00%	0,72%		
SNSM	11,92%	62,20%	43,83%	45,44%	51,48%	53,41%	4,17%	24,71%		35,59%
Autorité portuaire	0,68%	0,99%	0,26%	1,68%	1,65%	0,64%	0,24%	1,03%	0,44%	
Gendarmerie Nationale ou Maritime	1,52%	1,86%	1,14%	2,05%	2,81%	5,64%	6,17%	7,00%	1,14%	11,27%
Police-CRS	0,02%	0,14%		1,44%	2,60%	0,07%	2,63%			
Douanes	1,36%	0,55%	1,97%	0,79%	2,65%	1,74%	0,61%	1,75%	0,42%	
Marine Nationale	0,74%	2,53%	4,63%	2,95%	1,59%	2,47%	0,84%	10,96%	14,54%	2,27%
Armée de terre					0,02%				0,09%	
Service départementaux d'incendie et de secours	5,56%	3,05%	11,02%	15,39%	12,11%	7,33%	3,21%	4,15%	15,58%	1,75%
Mairie / collectivité locale	1,10%	0,36%	0,61%	0,58%	1,68%	1,63%	0,14%		2,38%	0,89%
Administration étrangère	25,40%	1,35%	0,30%	0,40%	1,32%	0,00%	8,59%	9,74%		4,93%
Proche / Famille	0,21%	0,21%	0,04%	0,00%	0,76%	0,67%	0,25%	2,35%	0,41%	21,58%
Privé / Particulier	17,13%	19,31%	18,34%	16,44%	17,34%	7,82%	13,07%	31,91%	9,73%	9,56%
Armateur	23,27%	3,31%	7,61%	10,59%	0,34%	12,36%	14,98%	2,69%	52,86%	
Entreprises de remorquage et de dépannage	0,04%	0,02%	0,70%	0,86%	1,71%	5,45%	19,12%	1,88%	0,07%	11,96%
Autre	9,78%	3,73%	8,91%	0,86%	1,56%	0,51%	9,98%	1,13%	2,35%	0,20%

C6 - Moyens nautiques répartition par CROSS en 2010

(en nombre)

CROSS	Gris-nez	Jobourg	Corsen	Etel	La Garde	Corse	Réunion	Antilles Guyane	Polynésie Française	Nouvelle Calédonie
Affaires maritimes	5	4	11	16	13	2	1	9		
SNSM	99	313	494	1096	939	187	49	121		56
Autorité portuaire	6	23	7	45	65	11	5	12	10	
Gendarmerie Nationale ou Maritime	9	22	16	84	66	26	74	54	13	19
Police-CRS	1	3		16	61	1	37			
Douanes	7	8	14	31	41	7	8	6	5	
Marine Nationale	5	32	34	21	30	4	12	9	11	4
Armée de terre					1				1	
Service départementaux d'incendie et de secours	91	56	169	684	305	49	64	38	20	9
Mairie / collectivité locale	14	6	15	51	62	8	4		6	6
Administration étrangère	29	12	3	3	12	1	6	44		2
Proche / Famille	2	3	1	1	9	7	2	9	4	10
Privé / Particulier	79	136	167	420	455	78	35	179	73	41
Armateur	21	26	41	124	10	53	17	13	21	
Entreprises de remorquage et de dépannage	1	1	17	4	22	9	3	8	1	2
Autre	30	24	32	17	42	6	9	12	13	1
Total	399	669	1021	2613	2133	449	326	514	178	150

C7 - Moyens aériens ensemble national en 2010

(Nombre et temps d'utilisation)

Autorités	Moyens	Nombre	Temps	% du temps
Administration étrangère	Aéronef	25	139 h 12	6,30%
	Hélicoptère	35	78 h 38	3,56%
Armée de l'air	Aéronef	11	50 h 12	2,27%
	Hélicoptère	40	92 h 04	4,16%
Armée de terre	Hélicoptère	1	7 h 10	0,32%
COZ / Sécurité civile	Hélicoptère	497	541 h 07	24,48%
Douanes	Aéronef	51	92 h 00	4,16%
	Hélicoptère	26	18 h 17	0,83%
Gendarmerie Nationale ou Maritime	Hélicoptère	249	362 h 30	16,40%
Marine Nationale	Aéronef	71	212 h 31	9,61%
	Hélicoptère	396	617 h 04	27,91%
Total		1402	2210 h 45	

C8 - Moyens aériens répartition par CROSS en 2010

(en pourcentage du temps)

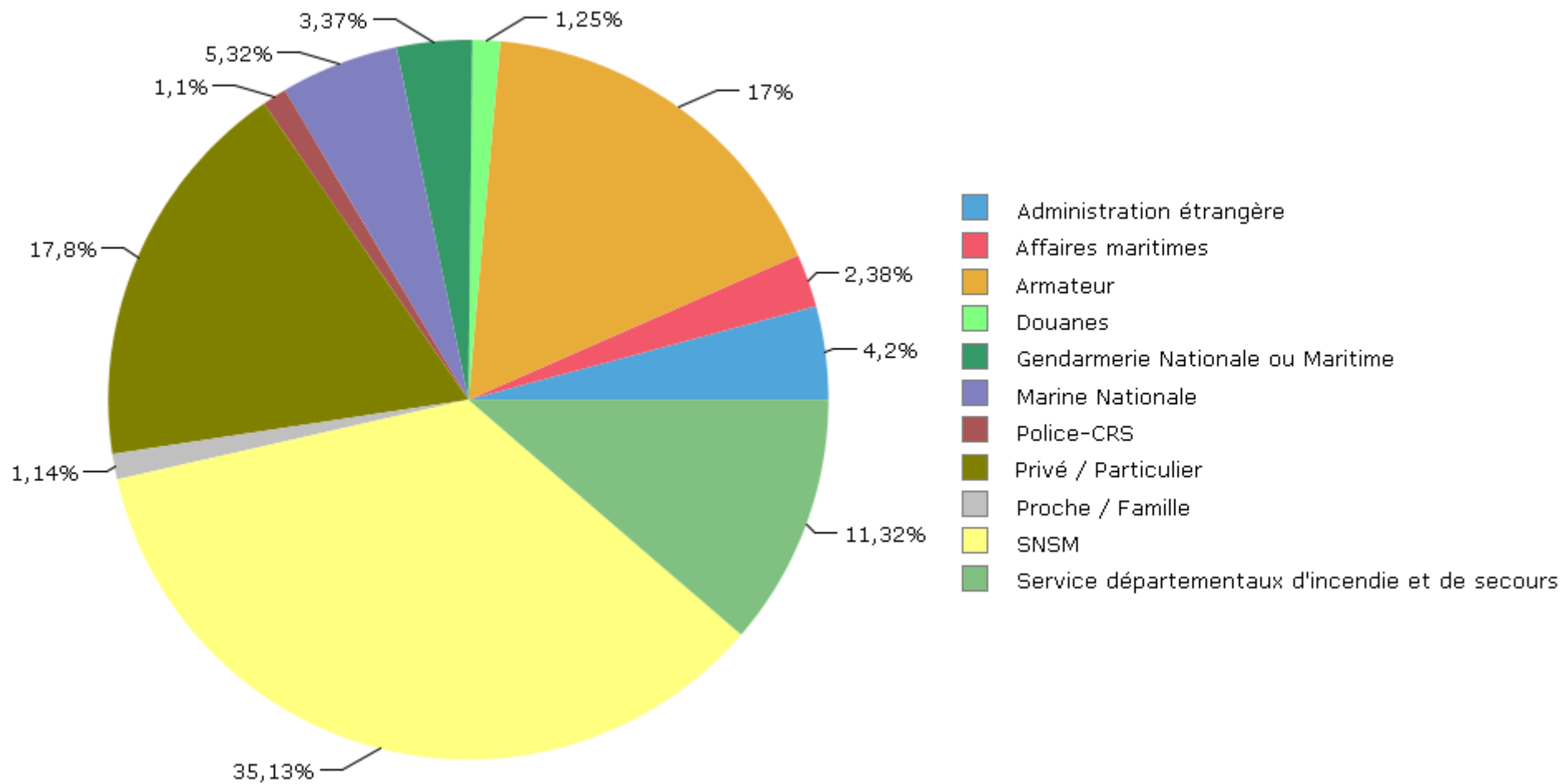
CROSS	Moyens	Gris-nez	Jobourg	Corsen	Etel	La Garde	Corse	Réunion	Antilles Guyane	Polynésie Française	Nouvelle Calédonie
Administration étrangère	Aéronef	31,04%	6,79%	0,84%				25,25%	7,21%		
	Hélicoptère	25,96%	0,67%	1,93%	0,46%	0,50%		0,22%	2,53%		0,71%
Armée de l'air	Aéronef							8,16%	6,24%	5,73%	11,36%
	Hélicoptère				0,59%	2,50%	14,40%	1,53%	15,56%	11,85%	8,18%
Armée de terre	Hélicoptère	3,11%									
COZ / Sécurité civile	Hélicoptère	18,83%	23,65%	27,27%	35,04%	44,78%	50,23%		19,23%		
Douanes	Aéronef			2,77%	2,91%	2,29%			23,45%		
	Hélicoptère	0,94%	1,23%	0,35%		4,17%	4,06%				
Gendarmerie Nationale ou Maritime	Hélicoptère			3,50%	21,83%	6,47%	19,06%	52,02%	25,46%		60,22%
Marine Nationale	Aéronef	3,74%	4,78%	8,31%	2,79%	5,16%	9,15%			82,42%	19,53%
	Hélicoptère	16,38%	62,87%	55,03%	36,37%	34,13%	3,10%	12,81%	0,33%		

C9 - Moyens aériens répartition par CROSS en 2010

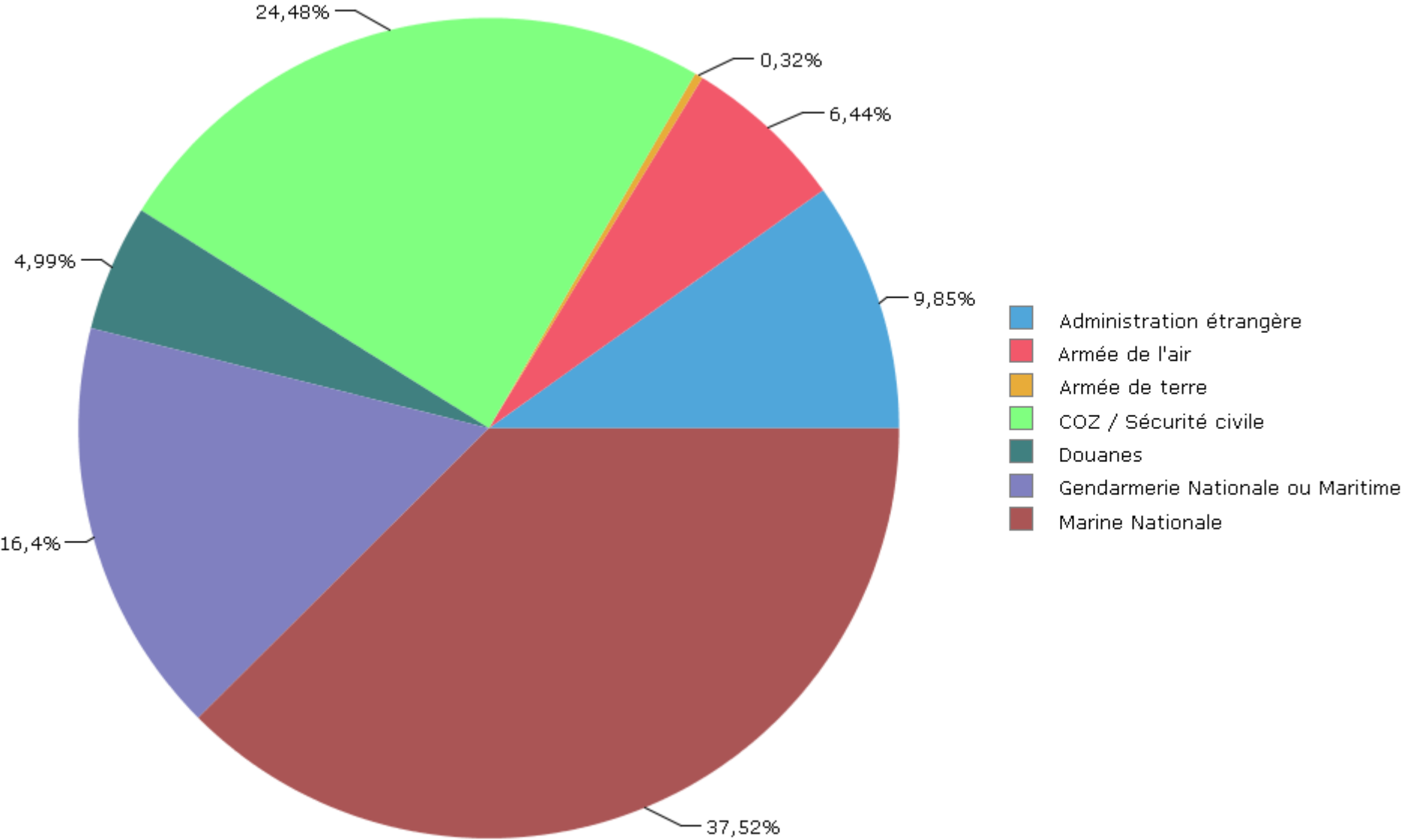
(en nombre)

CROSS	Moyens	Gris-nez	Jobourg	Corsen	Etel	La Garde	Corse	Réunion	Antilles Guyane	Polynésie Française	Nouvelle Calédonie
Gendarmerie Nationale ou Maritime	Hélicoptère			8	90	14	13	58	42		24
Douanes	Aéronef			4	15	6			26		
	Hélicoptère	5	5	1		11	4				
COZ / Sécurité civile	Hélicoptère	35	57	68	176	76	43		42		
Marine Nationale	Aéronef	2	4	8	12	4	4			27	10
	Hélicoptère	44	88	108	84	60	1	9	2		
Armée de terre	Hélicoptère	1									
Armée de l'air	Aéronef							2	4	2	3
	Hélicoptère				1	2	5	1	19	9	3
Administration étrangère	Aéronef	7	7	1				5	5		
	Hélicoptère	24	2	2	1	1		1	3		1
Total		118	163	200	379	174	70	76	143	38	41

C10 - Moyens maritimes répartition des temps d'intervention en 2010



C11 - Moyens aériens répartition des temps d'intervention en 2010



D - Aide médicale en mer

D1 - nombre d'opérations toutes zones

D2 - Moyens mis en œuvre au cours des opérations

D3 - Nombre de personnes impliquées par type d'événement médical

D4 - Résultat sur les personnes impliquées par type d'événement médical

D1 - Aide médicale en mer nombre d'opérations toutes zones en 2010

CROSS	Gris- nez	Jobourg	Corsen	Etel	La Garde	Corse	Total Métropole	Réunion	Antilles Guyane	Polynésie Française	Nouvelle Calédonie	Ensemble national
Déroutement	56	34	28	62	43	19	242	8	13	9	4	276
<i>dont CCMM</i>	10	9	16	40	1	3	79	4	3	1	2	89
Soins sans déroutement	35	12	9	16	16	9	97	5	9	1	1	113
<i>dont CCMM</i>	10	4	7	15	1	2	39	5	5	1		50
EvaSan	24	23	16	30	104	27	224	23	21	2	3	273
<i>dont CCMM</i>	4	7	8	16	2	6	43	10	8			61
EvaMed	16	20	29	30	39	13	147	3	16		2	168
<i>dont CCMM</i>	1	4	20	25		4	54	1	3			58
Equipe médicale	2		1	1	2		6			1		7
Transport sanitaire île/continent		1	3	26	15	1	46	3				49
<i>dont CCMM</i>							0	1				1
Ensemble national	133	90	86	165	219	69	762	42	59	13	10	886
<i>dont CCMM</i>	25	24	51	96	4	15	215	21	19	2	2	259

D2 - Moyens mis en œuvre au cours des opérations d'aide médicale ensemble national en 2010

Situations	Moyens	Nombre d'interventions	Durée totale d'intervention
EvaMed			
	Maritimes	118	894 h 29
	dont Marine Nationale	15	174 h 06
	Hélicoptère léger	101	226 h 30
	dont Marine Nationale	53	141 h 02
	Hélicoptère lourd	24	79 h 32
	dont Marine Nationale	12	40 h 27
EvaSan			
	Maritimes	218	323 h 16
	dont Marine Nationale	10	21 h 21
	Hélicoptère léger	30	44 h 31
	dont Marine Nationale	13	21 h 31
	Hélicoptère lourd	5	10 h 28
Transport équipe médicale			
	Maritimes	5	10 h 06
	dont Marine Nationale	1	1 h 15
	Hélicoptère léger	2	2 h 05
	dont Marine Nationale	1	1 h 34
Total		608	1992 h 12

D3 - Nombre de personnes impliquées par type d'événement médical toutes zones en 2010

CROSS	Gris- nez	Jobourg	Corsen	Etel	La Garde	Corse	Total Métropole	Réunion	Antilles Guyane	Polynésie Française	Nouvelle Calédonie	Ensemble national
Déroutement	59	46	28	71	60	20	284	8	13	10	4	319
<i>dont blessés</i>	29	26	19	40	37	10	161	6	6	4	1	178
Soins sans déroutement	36	12	9	17	20	9	103	5	18	1	1	128
<i>dont blessés</i>	19	6	5	9	7	5	51	1	1	0	0	53
EvaSan	25	23	17	33	127	38	263	23	22	2	5	315
<i>dont blessés</i>	19	17	12	21	79	25	173	10	8	1	2	194
EvaMed	16	21	31	34	55	13	170	4	19		2	195
<i>dont blessés</i>	11	14	16	12	30	7	90	2	10		2	104
Equipe médicale	6		1	1	2		10			1		11
<i>dont blessés</i>	0		0	0	1		1			1		2
Transport sanitaire île/continent		1	3	29	15	1	49	3				52
<i>dont blessés</i>		1	1	8	5	1	16	2				18
Ensemble national	142	103	89	185	279	81	879	43	72	14	12	1020
<i>dont blessés</i>	78	64	53	90	159	48	492	21	25	6	5	549

D4 - Résultat sur les personnes impliquées par type d'événement médical ensemble national en 2010

Conséquences	Personnes impliquées						Disparues	Décédées	Total
	Tirées d'affaires seules	Retrouvées	Secourues	Assistées	Total	Dont blessés			
Déroutement	5		279	25	309	178	10	319	
Soins sans déroutement	4		98	26	128	53		128	
EvaSan	11		286	18	315	194		315	
EvaMed	1		176	10	187	104	8	195	
Equipe médicale			9		9	2	2	11	
Transport sanitaire île/continent			32	20	52	18		52	
Ensemble national	21		880	99	1000	549	20	1020	